



**КОМИТЕТ ИМУЩЕСТВЕННЫХ ОТНОШЕНИЙ  
АДМИНИСТРАЦИИ ПЕРМСКОГО МУНИЦИПАЛЬНОГО ОКРУГА**

**РЕШЕНИЕ**

о размещении объектов № 3

Пермский край  
Пермский район

09.01.2023

Комитет имущественных отношений администрации Пермского муниципального округа разрешает Акционерному обществу «Газпром газораспределение Пермь» (ИНН 5902183841, ОГРН 1025900512670, почтовый адрес: 614000, г. Пермь, ул. Петропавловская, 43)

размещение объекта «Газопровод давлением до 1,2 Мпа, для размещения которого не требуется разрешения на строительство».

на землях государственная собственность на которые не разграничена

на срок 1 год с 09.01.2023 г. по 08.01.2024 г.

Местоположение: расположенных по адресу: Пермский край, Пермский район, Сылвенское с/п, д. Мостовая, ул. Победы, к дому 18а.

Приложение: схема предполагаемых к использованию земель или части земельного участка.

Особые условия использования:

1) При установке газопровода учесть параметры ширины проезда улично-дорожной сети, во избежание сужения полосы отвода дороги.

2) При условии получения разрешения на производство земляных работ.

Председатель комитета  
имущественных отношений администрации  
Пермского муниципального округа



(подпись, печать)

Д.В. Ракицкий

# Схема предполагаемых к использованию земель или части земельного участка

Объект: Газопровод давлением до 1,2 Мпа, для размещения которого не требуется разрешения на строительство

Местоположение: расположенных по адресу: Пермский край, Пермский район, Сылвенское с/п, д. Мостовая, ул. Победы, к дому 18а

Площадь земель или части земельного участка, кв.м.: 32

Категория земель: земли населенных пунктов

Вид разрешенного использования: -

Описание границ смежных землепользователей:

От точки н1 до точки н2 - земельный участок с кадастровым номером 59:32:1940001:1013

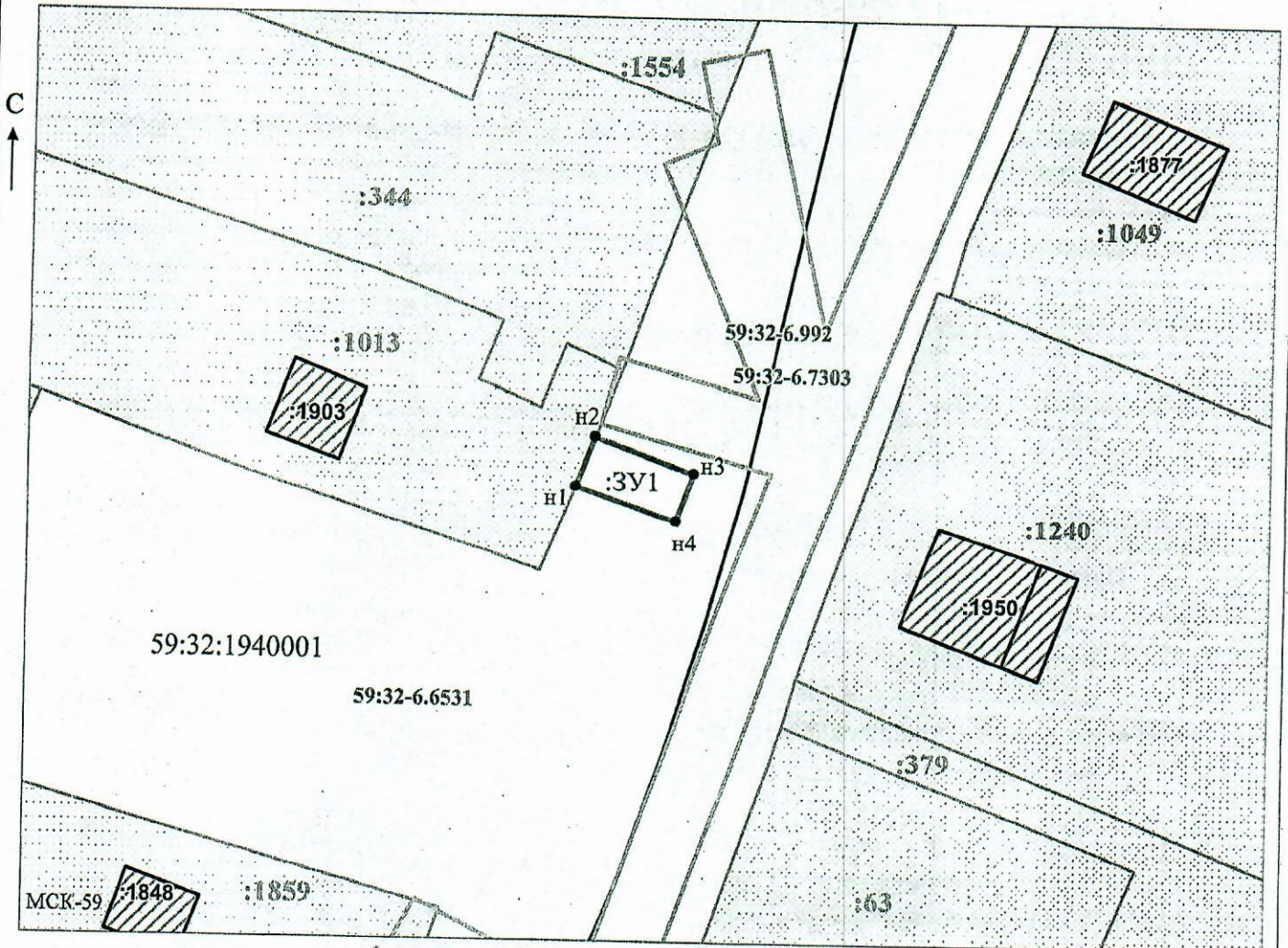
От точки н2 до точки н1 - земли общего пользования

Каталог координат, м

№ точки границы	X	Y
н1	515107.77	2260179.18
н2	515111.50	2260180.64
н3	515108.89	2260188.09
н4	515105.11	2260186.77
н1	515107.77	2260179.18

**Условные обозначения:**

- предполагаемый участок земель, на которых планируется размещение объекта
- :1013 - границы и номер земельного участка, сведения о которых внесены в ЕГРН
- :1903 - границы и номер объекта капитального строительства, сведения о которых внесены в ЕГРН
- граница кадастрового квартала
- 59:32-6.6531 - зоны с особыми условиями использования территории, сведения о которых внесены в ЕГРН
- :3У1 - обозначение запрашиваемого земельного участка
- н1 - характерная точка границ земель или части земельного участка
- 59:32:1940001 - номер кадастрового квартала



Заявитель: \_\_\_\_\_ Масштаб 1:500  
 / Осипова А.Д.  
 МП \_\_\_\_\_ (подпись, расшифровка подписи)  
 (для юридических лиц  
 и индивидуальных предпринимателей)